

# YAZ LASTİKLERİ KATALOĞU

OTOMOBİL, SUV (4x4) VE HAFİF TİCARİ (VAN)

OCAK 2015



KONTROLSÜZ GÜÇ, GÜÇ DEĞİLDİR

# PIRELLI • YAZ ÜRÜN SEGMENTASYONU

ŞEHİR İÇİ KÜÇÜK

ORTA SINIF

SEDAN-PREMIUM



SPORTİF SÜRÜŞ



SEYAHAT



ŞEHİR İÇİ



TÜM ARAZİ KOŞULLARI



P ZERO



Cinturato

CINTURATO P1  
VERDE



**SPORTİF-PRESTİJ**

**4X4 (SUV) VE PICK UP**

**ŞEHİR İÇİ SUV (4X4)**

**PREMIUM SUV (4X4)**

**HAFİF TİCARİ (VAN)**



P ZERO  
CORSA SYSTEM



P ZERO  
ROSSO



P ZERO

P ZERO



SCORPION  
STR

SCORPION VERDE  
ALL SEASON

SCORPION  
ZERO

SCORPION  
VERDE

SCORPION

CARRIER



CARRIER

SCORPION  
ATR





# OEM İŞARETLERİ

OE İşaretili lastikler, lastik yanağında bulunan araç üreticisine özgü işarettan tanınabilirler, bu işaretler lastik üreticisinin, araç üreticisi ile beraber lastiği geliştirdikten sonra ürettiğini göstermektedir.

İşaretili lastikler Avrupa'nın üstün kalite otomobil üreticileri ile birlikte güçlü bir ortak teknolojik geliştirme çabasının sonucudur ve bu nedenle otomobillerin performanslarını en iyi arttırabilen yegane lastiklerdir. Üstün teknoloji ile yapılan bir ince ayar işlemi, otomotiv sektöründeki en son teknolojik gelişmelerin zirvesini temsil etmektedir.

Bu lastikler eşsiz bir sürüş deneyimi sağlamakla kalmayıp otomobilin performansını arttırmak için özel olarak tasarlanmıştır. Pirelli, yıllardır Premium araç markalarının Orijinal Ekipman üreticisi olma ünvanını taşımaktadır. Pirelli 400'ün üzerinde onaylanmış homologasyonu ile Avrupa'nın önde gelen lastik üreticilerinden biridir. Geleceğin araçlarında senelerce biriktirdiği deneyimi ve uzmanlığı, premium araç üreticilerinin orijinal ekipman tercihi olmak için araştırma ve geliştirme çalışmalarına devam edecektir.



## İŞARET

### OEM/ARAÇ ÜRETİCİSİ

### AYRINTILAR

AMB, AM9, AMP,  
AMR, AMS, AMV,  
AMX, AM...



ASTON MARTIN

Tüm yeni Aston Martin'ler bu sembolere sahiptir. Bu işarete sahip lastikler özellikle aracın karakterine uyum sağlayacak şekilde geliştirilmiştir.

## İŞARET

### OEM/ARAÇ ÜRETİCİSİ

### AYRINTILAR

AO



Audi

AO= Audi Original Araç üreticisinin tüm yeni modellerinde geçerli.

R01, R02



Audi

Specific AUDI QUATTRO models  
(R8, RS4, RS5, RS6)

Tüm Audi Quattro modellerinin lastikleri özel işaretleme sahipler.

B, B1, BC, BL




BENTLEY

Tüm yeni araçlara bu işarete sahip lastikler takılmaktadır.

**İŞARET****OEM/ARAÇ ÜRETİCİSİ****AYRINTILAR**

İşaret alanı



Bu araç üreticisinin tüm modellerinde özel işaretli lastik kullanılmaktadır.

J, J1, JRS



Bu lastik işareti belirli Jaguar modellerinde kullanılmaktadır. JRS işaretlemesi sadece spesifik XKRS'lere takılır.

LS



LS işareti Lotus Exige S aracında kullanılmaktadır. Bu lastikler özellikle aracın karakterini ortaya çıkarmak için tasarlanmıştır.

MC, MC1




Tüm MC Laren üretimi araçların lastikleri spesifik olarak bu işaretleme sahiplerdir, bu lastikler aracın karakterine özel geliştirilmişlerdir.

MO1



MO1 lastik işaretlemesi özellikle Mercedes AMG'lerin lastiklerinde kullanılmaktadır.

NO, N1, N2, N3... NX



(+ VW Touareg)

Tüm yeni Porsche lastiklerinde bu işaretler kullanılmaktadır: NO, N1, N2, N3... Nx işaretli olan lastikler özellikle bu araçlar için geliştirilmiştir. Hem ön hem arka lastikler aynı N numarasına sahip olmalıdır.

**İŞARET****OEM/ARAÇ ÜRETİCİSİ****AYRINTILAR**


F

Pirelli internal marking for



Pirelli belirli Ferrari modellerinde F işaretlemesi kullanılmaktadır.

L




Bu markanın araçlarına takılan tüm yeni Pirelli lastikleri bu işaretleme sahipler ve özellikle bu aracın karakteristiklerini ortaya çıkarmak için geliştirilmişlerdir.

MGT



2013'ten itibaren üretilen tüm Maserati modellerinde geçerlidir.


MO



Mercedes-Benz

MO=Mercedes Original Mercedes'in tüm yeni modellerine bu işaretleme sahip lastikler takılmaktadır.


MOE



Mercedes-Benz

MOE=Mercedes Original Extended Run-Flat özelliğine sahip tüm Mercedes lastikleri bu işaretleme sahiplerdir. Mercedes'in tüm yeni modellerine bu lastikler takılmaktadır.

VO



Volkswagen  
(Touareg)

VO=Volkswagen Original Touareg modelinde kullanılan lastiklerde geçerlidir. Porsche Cayenne ölçüsü ile aynı olanlarda kullanılmaz.



## P ZERO •

P Zero ailesi, Ultra Yüksek Performans sınıfında Pirelli lastiklerinin benzersiz ürün grubudur. Pirelli'nin kullandığı ileri teknoloji, zorlu motor sporları yarışlarından edindiği tecrübe, lider spor ve lüks otomobil üreticileri ile yaptığı ortak çalışmalar, P Zero ürün grubunda bir araya gelmiştir.





## P ZERO CORSA SYSTEM

Pirelli'nin motor sporları ruhuna sahip lastiği, süper spor arabalar için geliştirildi.

## ÜRÜNÜN ÜSTÜN YANLARI

Her koşulda ileri seviye direksiyon hakimiyeti. Çekiş ve frenleme mesafesini maksimize eder.

## ÜRÜN YELPAZESİ

- **KESİT GENİŞLİĞİ**  
235 - 345
- **SERİ**  
30 - 45
- **JANT**  
19" - 20"
- **HIZ KODU**  
Y, (Y)

## TEKNİK ÖZELLİKLER

ASİMETRİK

DOĞRUSAL



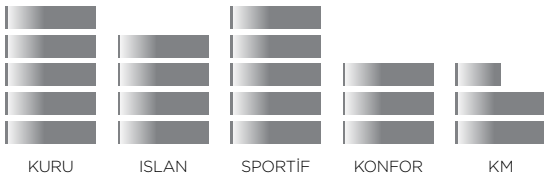
ASİMETRİK TABAN DESENİ HER KOŞULDA İLERİ SEVİYE DİREKSİYON HAKİMİYETİ

DOĞRUSAL TABAN DESENİ VE UZUN ÇEVRESEL KANALLAR SAYESİNDE GELİŞTİRİLMİŞ VİRAJ KABİLİYETİ İLE ISLAK ZEMİNDE GÜVENLİK

✓ **YENİLİKÇİ YARIŞ TABAN BİLEŞENİ: EKSTREM HIZDA BİLE AZAMI YOL TUTUŞ**

✓ **ÖZELLEŞTİRİLMİŞ LASTİK YAPISI: GELİŞTİRİLMİŞ VİRAJ DENGESİ**

## ÜRÜN PERFORMANSI



## MARKA HOMOLOGASYONU

Aston Martin, Audi, BMW, Dodge, Ferrari, Ford, Jaguar, Lamborghini, Lotus, Maserati, McLaren, Mercedes, Pagani, Porsche

## HOMOLOGASYONLAR

**100'DEN FAZLA**

## TÜKETİCİ İHTİYAÇLARINA KARŞILIĞI





# OTOMOBİL P ZERO

Ultra yüksek performans araçlar için bir referans noktası, sınıfının en üst düzey araçları, sportif otomobiller ve premium sedanlar için ideal seçim.

## ÜRÜNÜN ÜSTÜN YANLARI

Sportif sürüş için geliştirilmiş direksiyon hakimiyeti. Yüksek hızda mükemmel frenleme ve çekiş performansı.

## ÜRÜN YELPAZESİ

- **KESİT GENİRLİĞİ**  
205 - 355
- **SERİ**  
25 - 60
- **JANT**  
17" - 22"
- **HIZ KODU**  
V, W, Y, (Y), ZR

✓ **RUN FLAT ÖLÇÜLERİ DE BULUNUYOR.**

## TEKNİK ÖZELLİKLER



ÜÇ GÜÇLÜ ÇEVRESEL BLOK:  
YÜKSEK HIZDA GELİŞTİRİLMİŞ  
FRENLEME VE ÇEKİŞ PERFORMANSI

SERT GENİŞ BLOKLU DIŞ OMUZ:  
SPOR SÜRÜŞLER İÇİN GELİŞTİRİLMİŞ  
DİREKSİYON HAKİMİYETİ

S BİÇİMLİ TABAN DESENİ:  
DÜZ YOLDA VE VİRAJLARDA KRİTİK  
FRENLEME ESNASINDA GÜVENLİK

ÜÇ GENİŞ ÇEVRESEL KANAL:  
SUDA KIZAKLAMA RİSKİNE KARŞI  
ARTIRILMIŞ GÜVENLİK VE KONTROL

✓ **YÜKSEK TEKNOLOJİ ÜRÜNÜ ASİMETRİK KANALLAR: DÜZENLİ SIRT AŞINMASI**

## ÜRÜN PERFORMANSI



KURU ISLAK SPORTİF KONFOR KM

## MARKA HOMOLOGASYONU

Alfa Romeo, Aston Martin, Audi, Bentley, BMW, Buick, Mini, Jeep, Ferrari, Ford, Opel, Cadillac, Chevrolet, Dodge, Jaguar, Lamborghini, Lotus, Maserati, McLaren, Mercedes, Pagani, Porsche, Seat, Skoda, Volvo, VW

## HOMOLOGASYONLAR

**YAKLAŞIK  
370**

## TÜKETİCİ İHTİYAÇLARINA KARŞILIĞI



KONTROL GÜCÜ SÜRÜŞ KOLAYLIĞI UZUN SÜRELİ PERFORMANS

## BASINDA TEST SONUÇLARI

**AUTO MOTOR UND SPORT:** Kesinlikle Tavsiye Edilir - 03/2012

**GUTE FAHRT:** İyi - 03/2012

**SPORT AUTO:** Tavsiye Edilir - 04/2013

**ACE LENKRAD (GTÜ, ARBÖ):** Kesinlikle Tavsiye Edilir - 01/2014

**SPORT AUTO:** Kesinlikle Tavsiye Edilir (Test Winner) - 05/2014



Orta - büyük sedanlar ve spor otomobiller için ideal seçim.

### ÜRÜNÜN ÜSTÜN YANLARI

Lastik ömrü boyunca kusursuz performans ve konfor. İyileştirilmiş kilometre ve kuru ile ıslak zeminde mükemmel direksiyon hakimiyeti.

### ÜRÜN YELPAZESİ

- **KESİT GENİŞLİĞİ**  
195 - 305
- **SERİ**  
25 - 55
- **JANT**  
16" - 22"
- **HIZ KODU**  
V, W, Y, (Y), ZR

### TEKNİK ÖZELLİKLER



DAHA GENİŞ DIŞ OMUZ:  
VİRAJLARDA YÜKSEK KARARLILIK

GENİŞ, KESİNTİSİZ KUŞAKLAR VE  
ASİMETRİK TASARIM: HIZLI VİRAJ  
REAKSİYONU VE GELİŞTİRİLMİŞ YOL  
HAKİMİYETİ

- ✓ **OPTİMİZE EDİLMİŞ SIRT KARIŞIMI:  
YÜKSEK KİLOMETRE PERFORMANSI VE  
GÜVENLİ SÜRÜŞ KEYFİ**
- ✓ **YENİ LASTİK PROFİLİ: ISLAK VE KURU  
ZEMİNDE GÜVENLİ FREN PERFORMANSI**

### ÜRÜN PERFORMANSI



### ÜRÜN İTİBARI

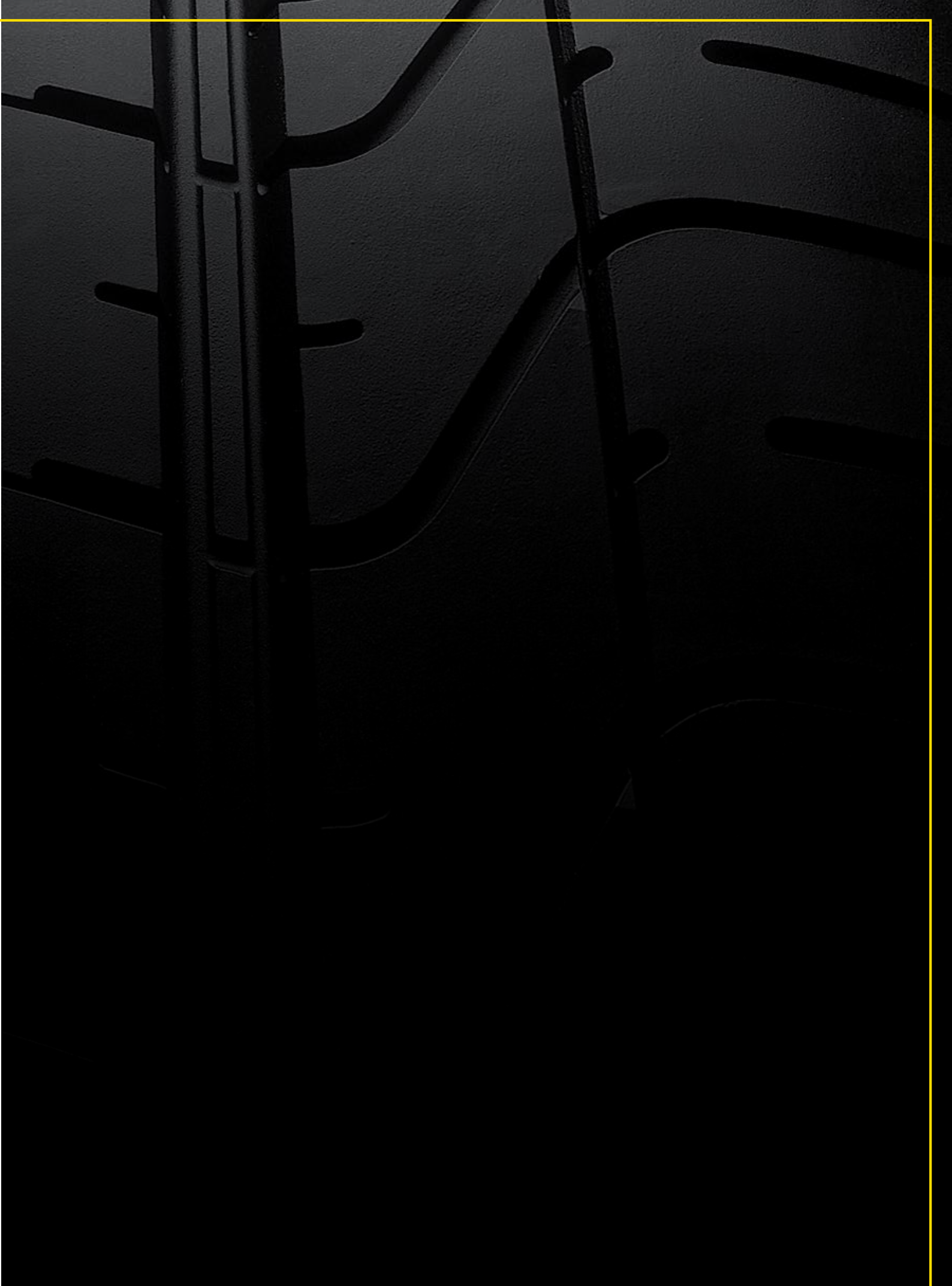
Otomotiv sektöründe ultra yüksek performans ve lüks araçlarda sıkça kullanılan GT kısaltması yüksek hızı temsil etmektedir. Bu yepyeni Pirelli ürünü, hitap ettiği konseptte mükemmel şekilde uyum sağlar.



İşareti P ZERO NERO taban deseninin ayırt edici sembolüdür.

### TÜKETİCİ İHTİYAÇLARINA KARŞILIĞI









## CINTURATO •

Cinturato ailesi, Pirelli'nin doğaya etkisi az olan lastikleri tercih eden tüketicilerin ihtiyaçlarını karşılamaya yönelik önerisidir. Pirelli'nin Yeşil Performans felsefesinin ekolojik özellikleriyle performans ve güvenliği birleştirir; doğa dostu malzemeler ve düşük dönme direnci ile CO2 emisyonunu ve yakıt tüketimini azaltır.



Seyahat etmeyi tercih eden sedan ve orta sınıf araçlar için ideal tercih.

### ÜRÜNÜN ÜSTÜN YANLARI

Düşük dönme direnci, plastik ve akustik konfor, yüksek kilometre kriterlerini karşılayarak mükemmel frenleme ve direksiyon hakimiyeti garanti eder.

### ÜRÜN YELPAZESİ

- **KESİT GENİŞLİĞİ**  
205 - 275
- **SERİ**  
40 - 60
- **JANT**  
16" - 19"
- **HIZ KODU**  
H, V, W, Y

✓ **RUN FLAT ÖLÇÜLERİ DE BULUNUYOR.**

### TEKNİK ÖZELLİKLER



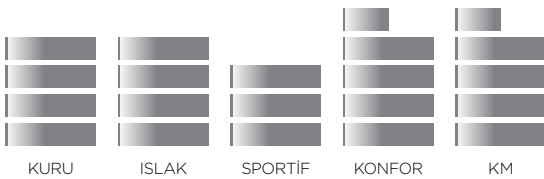
BLOKLAR ARASI UYUMLU DİZİMLİ TABAN DESENİ: DÖNME SESİNDE BÜYÜK AZALMA

SIKI MERKEZİ BLOKLAR VE SAĞLAM DIŞ YÜZEY: DİREKSİYON HASSASİYETİ VE VİRAJ KONTROLÜ

4 GENİŞ ÇEVRESEL KANAL: SUDA KIZAKLAMA DURUMUNDA MÜKEMMEL GÜVENLİK VE KONTROL

✓ **GELİŞTİRİLMİŞ VE İNOVATİF HİBRİD MALZEMELER: DÜZENLİ AŞINMA**

### ÜRÜN PERFORMANSI



### MARKA HOMOLOGASYONU

Alfa Romeo, Audi, BMW, Fiat, Ford, Mini, Jaguar, Mercedes, Seat, Skoda, Volvo, VW

### HOMOLOGASYONLAR

**140**'TAN FAZLA

### TÜKETİCİ İHTİYAÇLARINA KARŞILIĞI



### BASINDA TEST SONUÇLARI

**GUTE FAHRT: Çok İyi** - 03/2013  
**AUTO MOTOR UND SPORT: Tavsiye Edilir** - 06/2013  
**AUTO STRASSENVERKEHR: İyi** - 08/2013  
**AUTO BILD: Örnek Lastik** - 02/2014  
**AUTO MOTOR UND SPORT: Tavsiye Edilir** - 02/2014  
**AUTOZEITUNG: Kesinlikle Tavsiye Edilir** - 02/2014



Seyahat etmeyi tercih eden sedan ve orta sınıf araçlar için ideal tercih.

### ÜRÜNÜN ÜSTÜN YANLARI

Düşük dönme direnci ve ıslak zeminde mükemmel yol tutuş. Yeşil performans kriterlerine odaklanarak düşük gürültü emisyonu ve konfor sağlar.

### ÜRÜN YELPAZESİ

- **KESİT GENİŞLİĞİ**  
205 - 245
- **SERİ**  
40 - 60
- **JANT**  
16" - 18"
- **HIZ KODU**  
H, V, W, Y

### TEKNİK ÖZELLİKLER



YERE TEMAS ALANINDA EŞİT BASINÇ DAĞILIMI: EŞİT AŞINMA VE UZUN YOLCULUK KONFORU

SAĞLAM YAPI: DÖNME DİRENCİNDE AZALMA

4 GENİŞ ÇEVRESEL KANAL: SUDA KIZAKLAMA DURUMUNDA MÜKEMMEL GÜVENLİK VE KONTROL



**DAHA GÜVENLİ BİR SÜRÜŞ DENEYİMİ İÇİN YENİLİKÇİ TABAN DESENİ**

### ÜRÜN PERFORMANSI



### ÜRÜN İTİBARI

Cinturato P7 Blue Avrupa Birliği Etiket Değerleri arasında pazarda ilk AA değerine sahip olan lastiktir. AA etiket değeri, yakıt tüketimi ve ıslak zeminde frenleme gibi kriterlerde en iyi değerlere sahip olduğu anlamına gelmektedir.

### TÜKETİCİ İHTİYAÇLARINA KARŞILIĞI





## CINTURATO P1 VERDE

Şehir içi kullanımda ve küçük araçlar için ideal seçim.

## ÜRÜNÜN ÜSTÜN YANLARI

Konforlu bir sürüş deneyimini garantilemek için hem ıslak hem de kuru zeminde çok iyi sürüş hakimiyeti. Özellikle şehir içinde düşük dönme direnci sağlar.

## ÜRÜN YELPAZESİ

- **KESİT GENİŞLİĞİ**  
145 - 225
- **SERİ**  
50 - 70
- **JANT**  
14" - 17"
- **HIZ KODU**  
T, H, V

✓ **RUN FLAT ÖLÇÜLERİ DE BULUNUYOR.**

## TEKNİK ÖZELLİKLER



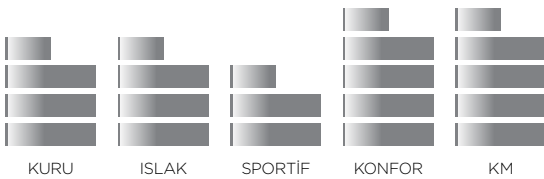
ÖZEL DİŞ AÇIKLIĞIYLA BİRLİKTE OPTİMİZE SIRT TASARIMI: ARAÇ İÇİNDE SESSİZLİK

HİBRİD MALZEMELER VE YENİLİKÇİ SIRT TASARIMI: KURU VE ISLAK KOŞULLARDA DAHA FAZLA GÜVENLİK

✓ **GERİLİM KONTROLÜ VE YENİ KALIP PROFİLİ: DAHA KONFORLU SÜRÜŞ DENEYİMİ**

✓ **YENİ MALZEMELER VE YENİLİKÇİ BİLEŞİKLER, AERO DİNAMİK YANAĞLAR VE DAHA DÜŞÜK AĞIRLIK: DAHA AZ YAKIT TÜKETİMİ VE CO<sub>2</sub> SALINIMI**

## ÜRÜN PERFORMANSI



## MARKA HOMOLOGASYONU

BMW, Fiat, Mini, Ford, Hyundai

## HOMOLOGASYONLAR

2

## TÜKETİCİ İHTİYAÇLARINA KARŞILIĞI



## BASINDA TEST SONUÇLARI

**AUTO BILD: Tavsiye Edilir** - 03/2013  
**AUTO BILD: İyi** - 06/2013  
**ACE-GTUE: Tavsiye Edilir**  
**ADAC: İyi (Top Ranking)** - 04/2014





Şehir içi kullanımda ve kompakt sınıf araçlarda, güvenli ve tasarruflu lastik arayan sürücülere uygun bir lastiktir.

### ÜRÜNÜN ÜSTÜN YANLARI

Denge ve direksiyon hakimiyeti. Ağır yük altında bile virajlarda üstün yol tutuş.

### ÜRÜN YELPAZESİ

- **KESİT GENİŞLİĞİ**  
155 - 185
- **SERİ**  
70
- **JANT**  
13" - 14"
- **HIZ KODU**  
T

### TEKNİK ÖZELLİKLER



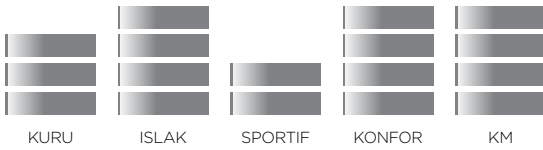
GENİŞ DOĞRUSAL KANALLAR: ISLAK ZEMİNDE ARTTIRILMIŞ GÜVENLİK SEVİYESİ

GENİŞ OMUZ BLOKLARI: GELİŞTİRİLMİŞ DİREKSİYON HAKİMİYETİ



**YENİLİKÇİ TABAN KARIŞIMI: YAKIT TASARRUFU VE UZUN ÖMÜR**

### ÜRÜN PERFORMANSI



### ÜRÜN İTİBARI

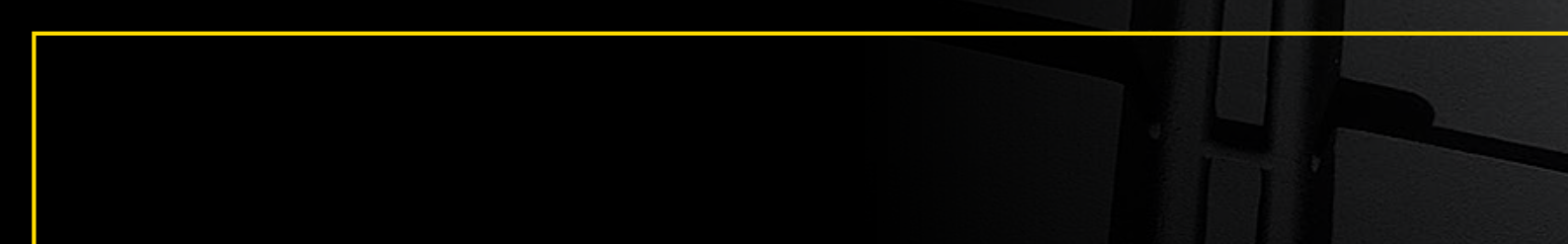
CITROEN, FIAT, HYUNDAI, PEUGEOT, SEAT, VOLKSWAGEN

### HOMOLOGASYONLAR

6

### TÜKETİCİ İHTİYAÇLARINA KARŞILIĞI





## SCORPION

### SUV (4x4)

Pirelli SUV ailesi, güvenlik ve performanstan ödün vermeden inovatif teknolojiler kullanılarak SUV kategorisinde tüm ihtiyaçları karşılayacak şekilde dizayn edilmiştir. Otomobil üreticilerinin talepleri ve tüketici ihtiyaçlarını karşılayabilmek için konfor, yol tutuşu ve ekolojik bilinç ile donatılmıştır.



SUV (4x4)

# P ZERO

SUV ve uzun crossover yelpazesinin en üst düzey araçları için Ultra Yüksek Performans lastiği.

## ÜRÜNÜN ÜSTÜN YANLARI

Sportif sürüş için artırılmış direksiyon hakimiyeti. Yüksek hızda bile mükemmel frenleme ve çekiş performansı.

## ÜRÜN YELPAZESİ

- **KESİT GENİŞLİĞİ**  
235 - 315
- **SERİ**  
30 - 55
- **JANT**  
18" - 21"
- **HIZ KODU**  
V, W, Y

✓ **RUN FLAT ÖLÇÜLERİ DE BULUNUYOR.**

## TEKNİK ÖZELLİKLER



ÜÇ SAĞLAM ÇEVRESEL BLOK: YÜKSEK HIZLARDA BİLE ARTIRILMIŞ FRENLEME VE ÇEKİŞ PERFORMANSI

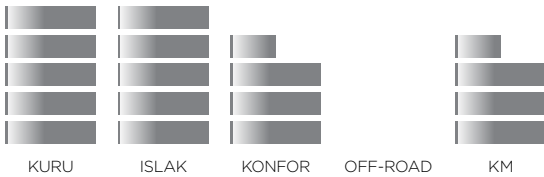
GENİŞ SABİT BLOKLARA SAHİP DIŞ OMUZ: SPORTİF SÜRÜŞLER İÇİN GELİŞTİRİLMİŞ DİREKSİYON HAKİMİYETİ

S BİÇİMLİ TABAN DESENİ: DÜZ YOLDA VE VİRAJLARDA KRİTİK FRENLEME ESNASINDA GÜVENLİK

ÜÇ SÜREKLİ ÇEVRESEL KANAL: SUDA KIZAKLAMA RİSKİNE KARŞI ARTIRILMIŞ GÜVENLİK VE KONTROL

✓ **YÜKSEK TEKNOLOJİ ÜRÜNÜ ASİMETRİK KANALLAR: DÜZENLİ SIRT AŞINMASI**

## ÜRÜN PERFORMANSI



## MARKA HOMOLOGASYONU

Audi, BMW, Chevrolet, Jeep, Mercedes, Porsche

## HOMOLOGASYONLAR

YAKLAŞIK  
**30**

## TÜKETİCİ İHTİYAÇLARINA KARŞILIĞI





SUV (4x4)

# SCORPION VERDE

Seyahat etmeyi tercih eden SUV ve uzun crossover araçlar için ideal tercih.

## ÜRÜNÜN ÜSTÜN YANLARI

Islak zeminde iyileştirilmiş frenleme ve yol tutuş performansı, en büyük SUV'ler için bile kararlılık garanti eder. Düşük dönme direnci ve hafiflik sayesinde daha düşük yakıt tüketimi ve CO<sub>2</sub> emisyonu.

## ÜRÜN YELPAZESİ

- **KESİT GENİŞLİĞİ**  
215 - 285
- **SERİ**  
40 - 70
- **JANT**  
16" - 21"
- **HIZ KODU**  
H, V, W, Y

✓ **RUN FLAT ÖLÇÜLERİ DE BULUNUYOR.**

## TEKNİK ÖZELLİKLER



OPTİMİZE EDİLMİŞ BLOK DÜZENİ VE YERLEŞİMİ: DAHA AZ İÇ GÜRÜLTÜ

YENİLİKÇİ MALZEMELER VE OPTİMİZE EDİLMİŞ TABAN PROFİLİ: AZALTILMIŞ YAKIT TÜKETİMİ VE CO<sub>2</sub> EMİSYONU

ÖZEL SIRT PROFİLİ: BÜYÜK SUV'LER İÇİN DE GELİŞTİRİLMİŞ KARARLILIK

✓ **SİLİS ORANI DENGELİ TABAN DESENİ: DAHA FAZLA KM VE KALICI PERFORMANS**

✓ **ÖZEL POLİMERLERE SAHİP TABAN KARIŞIMI: ISLAK ZEMİNDE PERFORMANS**

## ÜRÜN PERFORMANSI



## MARKA HOMOLOGASYONU

Audi, BMW, Ford, Mercedes, Porsche, VW

## HOMOLOGASYONLAR

**20'DEN FAZLA**

## TÜKETİCİ İHTİYAÇLARINA KARŞILIĞI



## BASINDA TEST SONUÇLARI

**ADAC MOTORWELT:** İyi - 02/2012  
**AUTO BILD ALL RAD:** Örnek Lastik - 04/2013  
**SUV MAGAZIN:** Kesinlikle Tavsiye Edilir - 01/2014  
**GUTE FAHRT:** Çok İyi - 03/2014  
**AUTO BILD ALL RAD:** Örnek Lastik - 04/2014  
**AUTO ZEITUNG ALLRAD:** Kesinlikle Tavsiye Edilir - 04/2014



SUV (4x4)

# SCORPION VERDE A/S.

Seyahat etmeyi seven SUV, uzun crossover araçlar ve hafif ticari (VAN) araçlar için ideal tercih.

## ÜRÜNÜN ÜSTÜN YANLARI

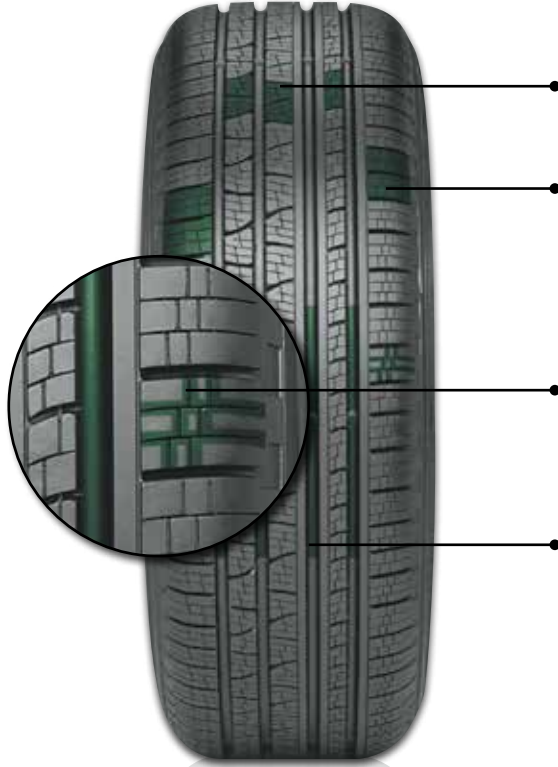
Çevreye saygılı bir yaklaşım ile düşük maliyeti garanti eder, her türlü arazi koşulunda konfor ve güvenlik sağlar. Gelişmiş yanal kararlılık, karlı ve ıslak zeminde çok iyi çekiş performansı sunarak dört mevsim performansını garanti eder.

## ÜRÜN YELPAZESİ

- **KESİT GENİŞLİĞİ**  
205 - 275
- **SERİ**  
45 - 75
- **JANT**  
15" - 21"
- **HIZ KODU**  
H, V, W, Y

✓ **RUN FLAT ÖLÇÜLERİ DE BULUNUYOR.**

## TEKNİK ÖZELLİKLER



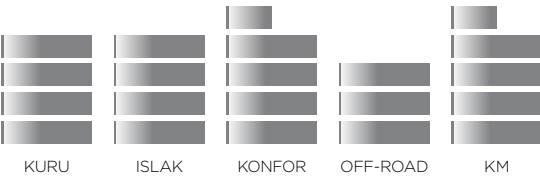
OPTİMİZE EDİLMİŞ BLOK DÜZENİ VE YERLEŞİMİ: DAHA AZ İÇ GÜRÜLTÜ

YENİLİKÇİ MALZEMELER VE OPTİMİZE EDİLMİŞ TABAN PROFİLİ: AZALTIYOR YAKIT TÜKETİMİ VE CO<sub>2</sub> EMİSYONU

ENİNE KILCAL DAMARLAR VE YÜKSEK YANAL YOĞUNLULUK: OFF ROAD VE DÖRT MEVSİM PERFORMANS

GENİŞ TABAN TEMAS ALANI VE 4 TANE GENİŞ ÇEVRESEL KANAL: ISLAK ZEMİNDE GÜVENLİK

## ÜRÜN PERFORMANSI



## MARKA HOMOLOGASYONU

BMW, Ford, Jeep, Land Rover, Mercedes, Porsche, Volvo, VW

## HOMOLOGASYONLAR

YAKLAŞIK  
**30**

## TÜKETİCİ İHTİYAÇLARINA KARŞILIĞI



SUV (4x4)

# SCORPION ATR

PICK - UP araçlar ve SUV'ler için her türlü zeminde performans lastiği.

## ÜRÜNÜN ÜSTÜN YANLARI

Engelibeli yüzeylerdeki en sert sarsılmalara direnç gösterir, tüm yol içi ve yol dışı koşullarda mükemmel çekiş performansı sağlar. Çok iyi frenleme ve çekiş performansı.

## ÜRÜN YELPAZESİ

- **KESİT GENİŞLİĞİ**  
205 - 265
- **SERİ**  
55 - 80
- **JANT**  
15" - 19"
- **HIZ KODU**  
T, H

## TEKNİK ÖZELLİKLER



SAĞLAM KARKAS VE GÜÇLENDİRİLMİŞ YANAKLAR: HASAR GÖRMEYE KARŞI YÜKSEK DİRENÇ

GENİŞ VE KUVVETLİ OMUZ BLOKLARI: ARTIRILMIŞ ÇEKİŞ VE ETKİN FRENLEME

MERKEZİ EĞİK KANALLAR: ARAZİ KOŞULLARINDA SÜREKLİ ÇEKİŞ

## ÜRÜN PERFORMANSI



## ÜRÜN İTİBARI

Özellikle toprak zemin için geliştirilen tüm yüzeylerde kullanılabilir lastik. Her türlü koşulda araca takılabilir, mükemmel off-road performans sergiler.

## TÜKETİCİ İHTİYAÇLARINA KARŞILIĞI







## HAFIF TİCARİ (VAN)

Hafif Ticari Araçlar çok sayıda aracı barındıran geniş bir kategoridir; küçük/orta ticari araçlardan başlayarak kamyonetlere ve küçük minibüslere kadar uzanır. Son yıllarda otomotiv endüstrisindeki gelişmelerle birlikte “Hafif Ticari Araçlar” daha çok amaçlı kullanılmakta olup, daha hızlı, daha güvenli, daha konforlu hale gelmiştir. Verimlilik ve performans ile birlikte artan talebi karşılayabilmek için Pirelli, Hafif Ticari Araçlarda en iyi performansı sergileyen karakteristikte lastikler geliştirmiştir.



Düşük dönme direnci ve yüksek kilometre performansı arayışında olan ticari araçlar için ideal seçim.

## ÜRÜNÜN ÜSTÜN YANLARI

Kilometre performansında yaklaşık %30 artış. Islak zeminde artırılmış güvenlik.

## ÜRÜN YELPAZESİ

- **KESİT GENİŞLİĞİ**  
165 - 235
- **SERİ**  
60 - 80
- **JANT**  
14" - 17"
- **HIZ KODU**  
R, T, S

## TEKNİK ÖZELLİKLER

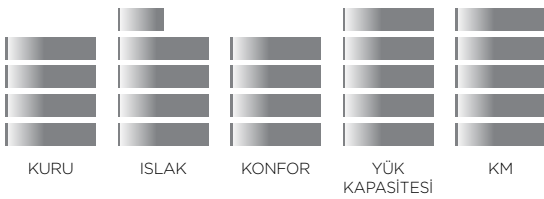


OPTİMİZE EDİLMİŞ PROFİL VE YENİLİKÇİ MALZEMELER: DAHA DÜŞÜK DÖNME DİRENCİ VE DAHA DÜŞÜK YAKIT TÜKETİMİYLE MALİYETLERDE DÜŞÜŞ

YENİ KARIŞIM VE ZENGİNLEŞTİRİLMİŞ GEOMETRİK PROFİL: İYİLEŞTİRİLMİŞ KİLOMETRE VE EKONOMİK DENGEDE İYİLEŞME

✓ **YEPYENİ TABAN TASARIMI VE KARIŞIMI: SUDA KIZAKLAMAYA KARŞI GELİŞTİRİLMİŞ DAYANIKLILIK, ISLAK ZEMİNDE FRENLEME VE GÜVENLİK PERFORMANSINDA İYİLEŞME**

## ÜRÜN PERFORMANSI



## BASINDA TEST SONUÇLARI

**AUTO BILD REISEMOBİL: Örnek Lastik - 04/2014\***

\* 235/65R16 C - Carrier Camper

## TÜKETİCİ İHTİYAÇLARINA KARŞILIĞI







**TÜRK PIRELLI LASTİKLERİ A.Ş.**

Dikilitaş Mah. Hakkı Yeten Cad.  
BJK Süleyman Seba Kompleksi  
Selenium Plaza No: 10-C, Kat 14-15  
34349 Beşiktaş İstanbul

Telefon: (212) 355 15 00

Faks: (212) 215 61 17

[www.pirelli.com.tr](http://www.pirelli.com.tr)

[/pirelliturkey](https://www.facebook.com/pirelliturkey) [/pirelliturkiye](https://www.twitter.com/pirelliturkiye)



KONTROLSÜZ GÜÇ, GÜÇ DEĞİLDİR